

Kitasituation Berlin

Kitajahr 2018/2019



Agenda

- **Ausgangslage**
 - Entwicklung 2013 - 2017
 - Aktuelle Planungsgrundlage
- **Kita-Monitoring**
 - Aktuelle Vertragsentwicklung 2018/2019
 - Ausschöpfung
 - Auslastung nach Bezirken
 - Antragssituation
- **Fachkräftesituation**
- **Kitaausbau**
- **ISBJ-Kita / Kita-Navigator**

Infolge des Bevölkerungswachstums: Das Berliner Kitasystem wächst stetig.

	2013	2014	2015	2016	2017	Veränderung 2013 ./ 2107 - absolut -	Veränderung 2013 ./ 2107 - relativ -
Kinder 0 bis unter 7 Jahre	229.179	235.636	242.963	252.787	258.399	29.220	12,7%
Kindertageseinrichtungen							
Erlaubte Plätze	153.289	162.837	164.927	169.393	173.937	20.648	13,5%
Angebotene Plätze	142.869	148.680	153.671	159.838	163.598	20.729	14,5%
Belegte Plätze	137.064	142.213	147.408	152.941	157.039	19.975	14,6%
Kindertagespflege							
Angebotene Plätze	5.382	5.409	5.351	5.487	5.591	209	3,9%
Gesamt							
Angebotene Plätze	148.251	154.089	159.022	165.325	169.189	20.938	14,1%
Belegte Plätze	142.446	147.622	152.759	158.428	162.630	20.184	14,2%
Personal							
Pädagogisches Personal ohne Verwaltung	25.031	26.285	27.190	28.816	30.545	5.514	22,0%
davon Quereinsteiger/innen	k.A.	1.208	1.044	1.324	2.197	k.A.	k.A.

* Kinder- und Jugendhilfestatistik, Teil III 1, AfS BB (Stichtag: 1. März des Jahres), Berechnung und Darstellung SenBildJugFam

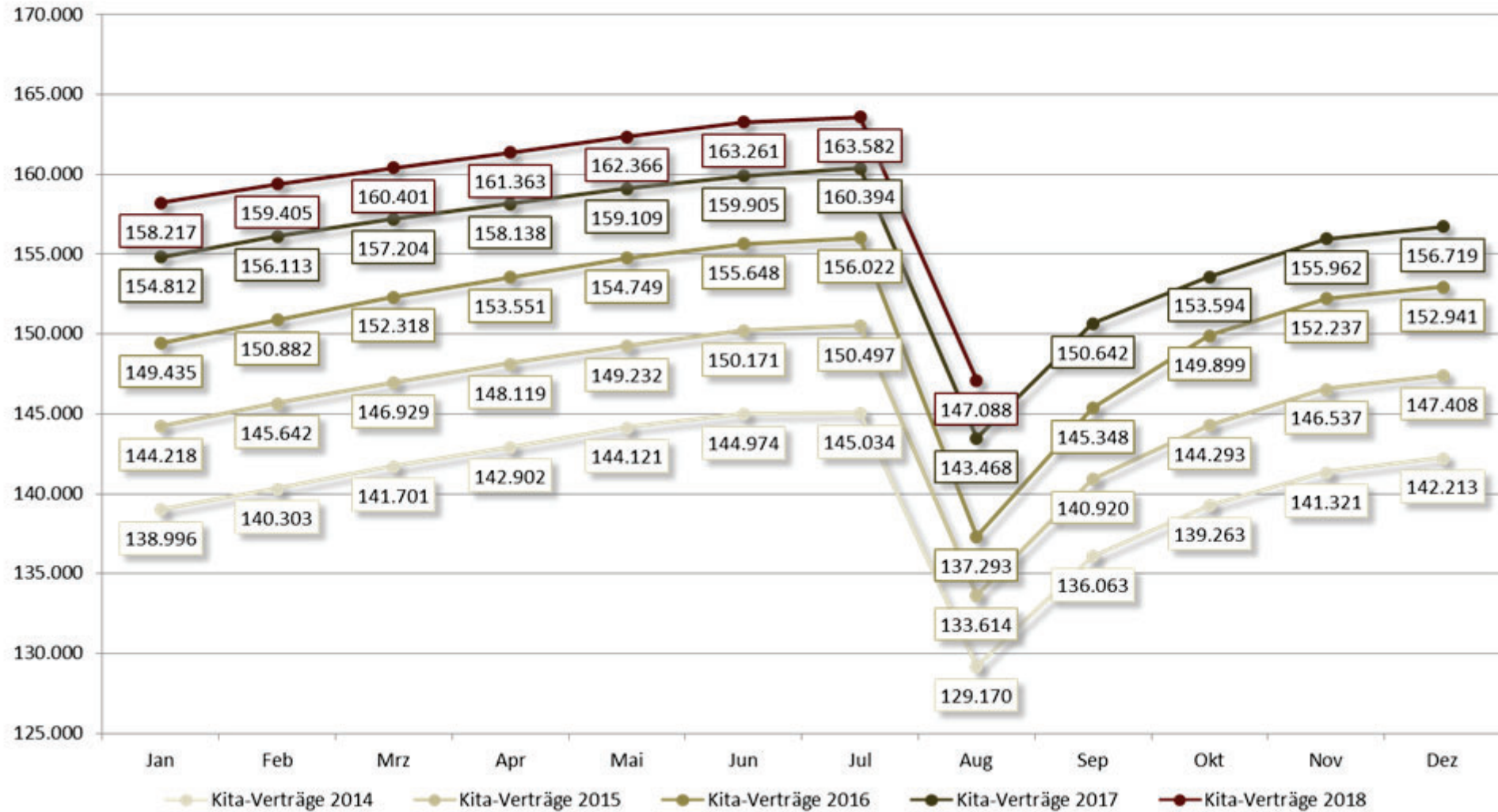
Kitaentwicklungsplanung (KEP) im Überblick (siehe RNr. 2317 G)

Bevölkerungszahlen	2016	2017	2017 (Ist)	2018	2019	2020
Bevölkerungsprognose	251.092	254.994	258.399	258.292	259.810	260.805
Betreuungsquote / Orientierungswerte	2016	2017	2017	2018	2019	2020
1 bis u. 3 Jahre	69,6%	72,2%	67,2%	73,7%	75,2%	75,6%
3 bis u. 6 Jahre	93,4%	93,9%	92,4%	94,5%	95,0%	95,3%
6 bis u. 7 Jahre	19,5%	22,1%	29,0%	26,4%	29,3%	30,6%
Platzbedarf	2016	2017	2017	2018	2019	2020
Platzbedarf (31.12.d. J.)/in 2017 (IST): Belegungszahlen	159.885	167.144	162.304	172.611	175.568	175.950
Platzbedarf (30.06 d. J) / in 2017 (IST): Belegungszahlen (04/2018)	162.685	171.077		178.844	184.694	187.858
Platzbedarf inkl. Flüchtlinge	165.624	175.061	167.221	183.740	189.877	193.216
Fachkräftebedarf	06/2016	06/2017	03/2017	06/2018	06/2019	06/2020
Fachkräftebedarf (VZÄ)	23.312	25.764	24.052	27.163	28.581	29.454

Anzahl Kita-Verträge im Jahresverlauf 2014 - 2018

inkl. Brdb. Kinder

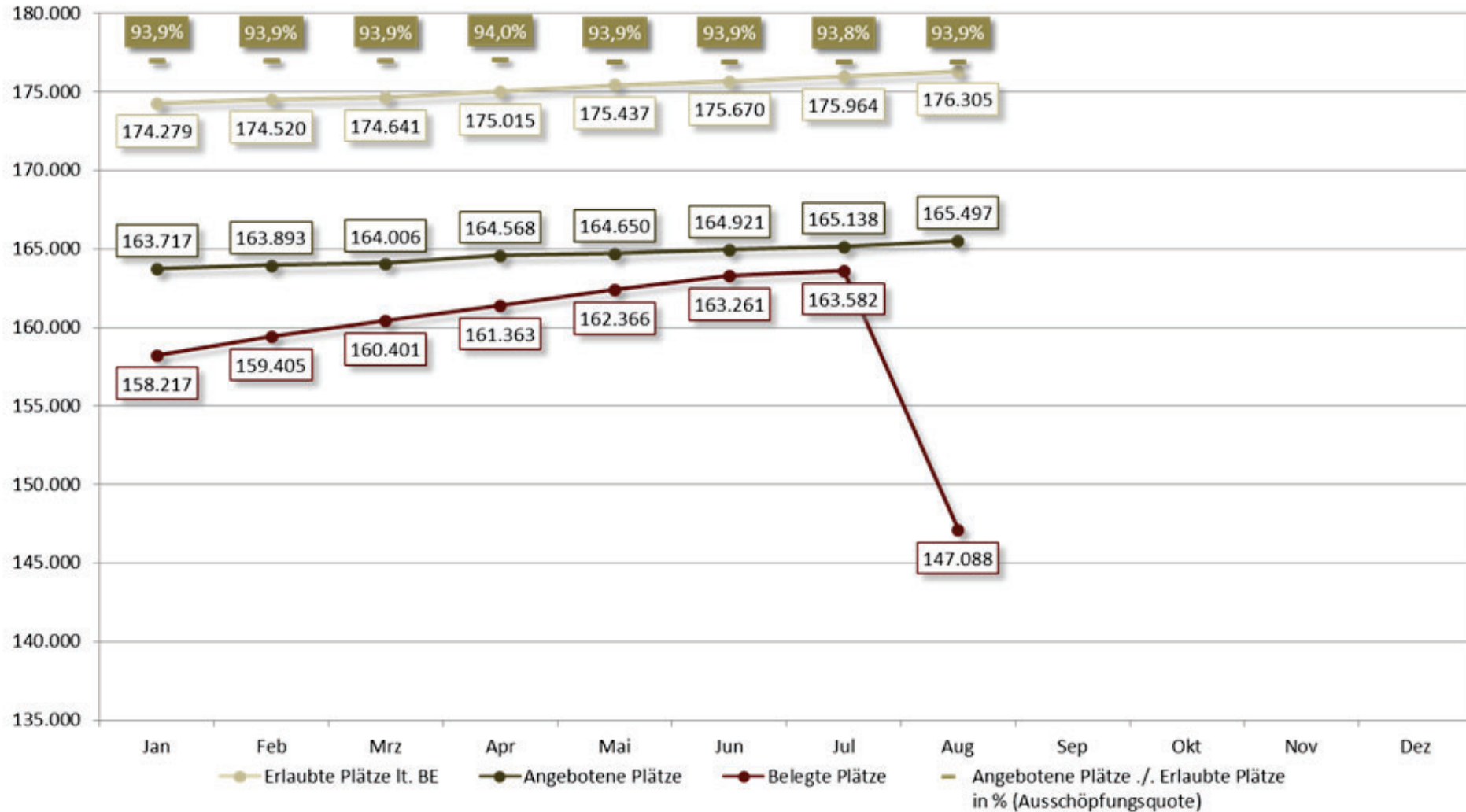
Quelle: ISBJ - Stichtag: 31.08.2018; Stand: 04.09.2018



Vergleich der erlaubten Kita-Plätze zu den angebotenen und belegten Kita-Plätzen 2018 und 2019

Ausschöpfungsquote - erlaubte Plätze \cdot / \cdot angebotene Plätze

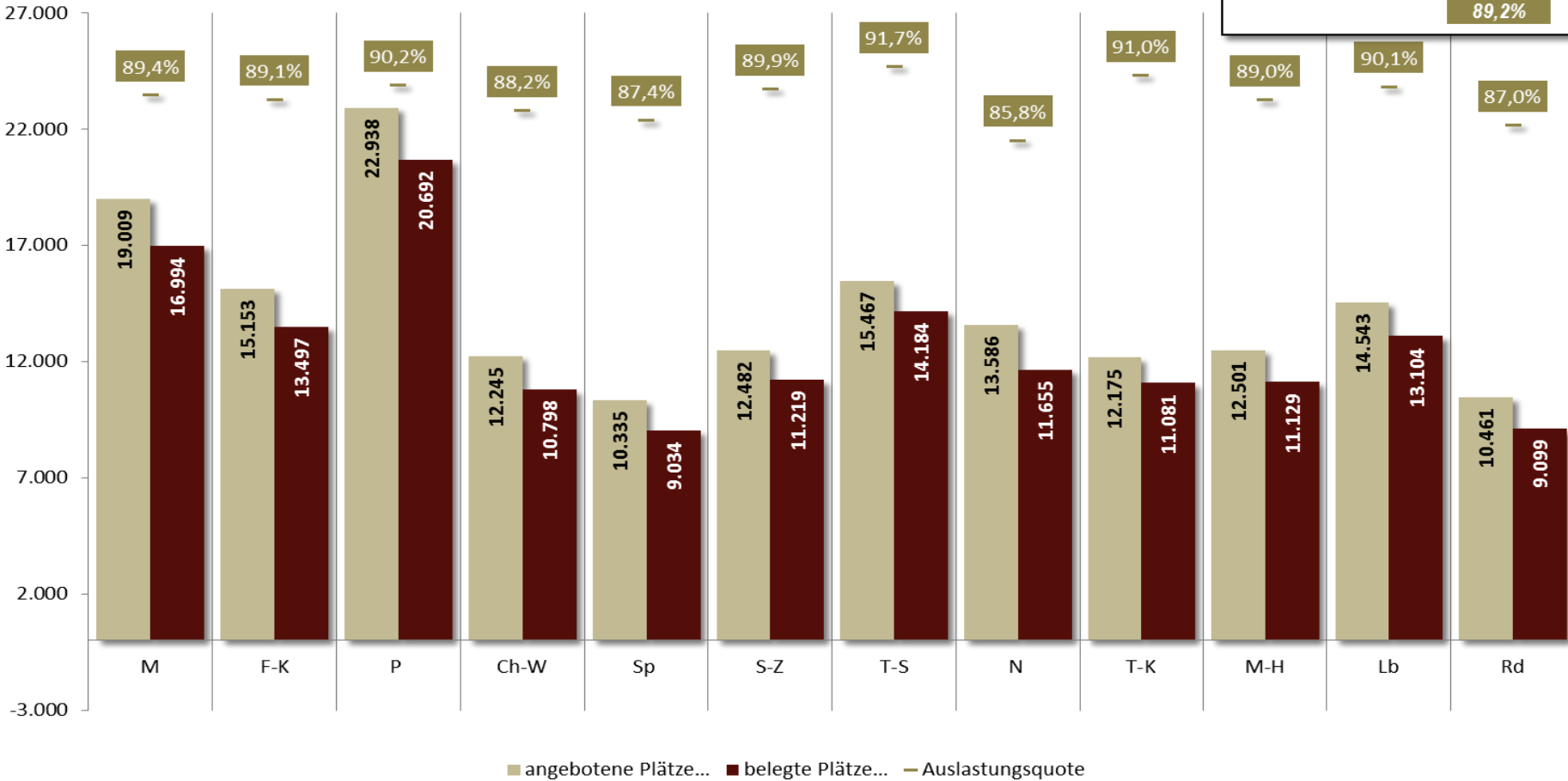
Quelle: ISBJ - Stichtag: 31.08.2018; Stand: 04.09.2018



Vergleich von IST-Platzangebot und IST-Platzbelegung in Kita und TP

nach Betreuungsort; inkl. Brd. Kd. in Bln. Kita; ohne Bln. Kd. in Brd. TP; ohne Flücht.

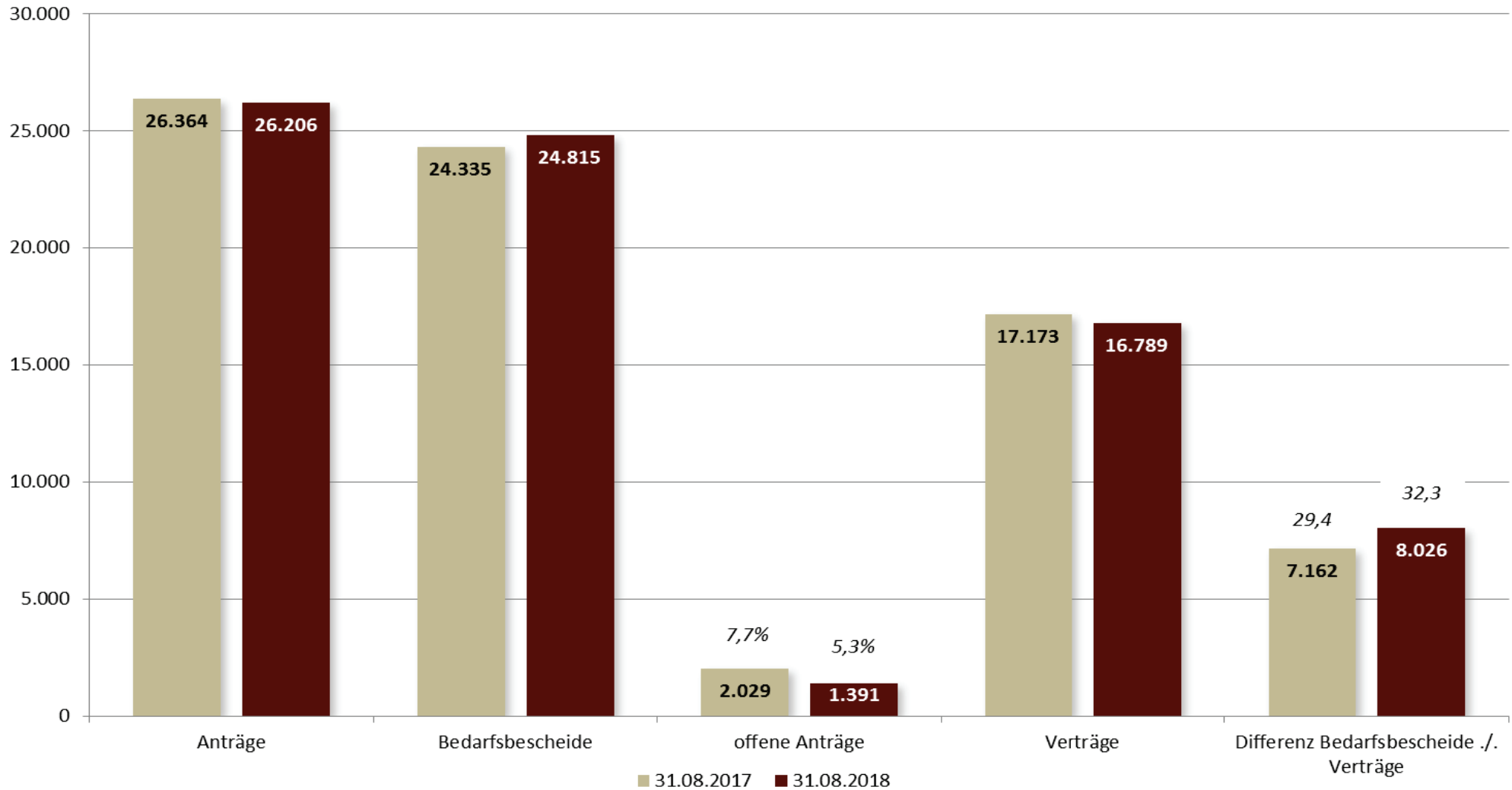
Quelle: ISBJ - Stichtag: 31.08.2018; Stand: 04.09.2018



(Neu)Anträge, Verträge und Bedarfsbescheide der Kitajahre 2017/2018 und 2018/2019

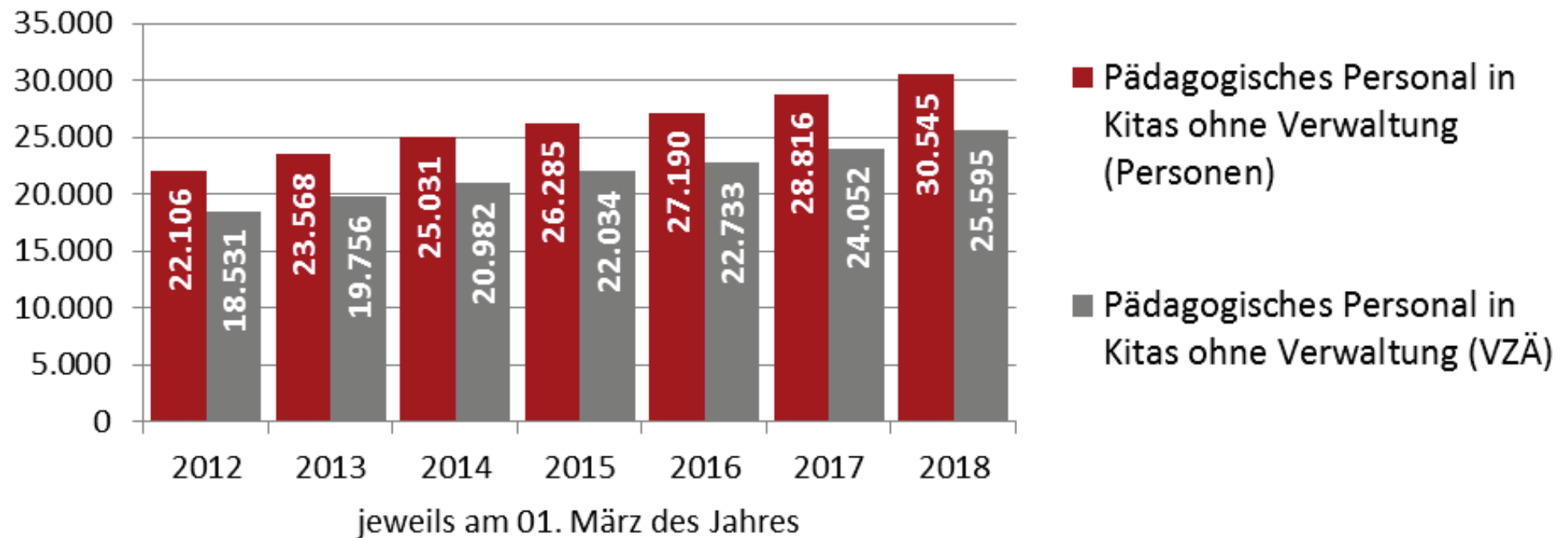
Vergleich des aktuellen Auswertungsmonats zum Vorjahresmonat

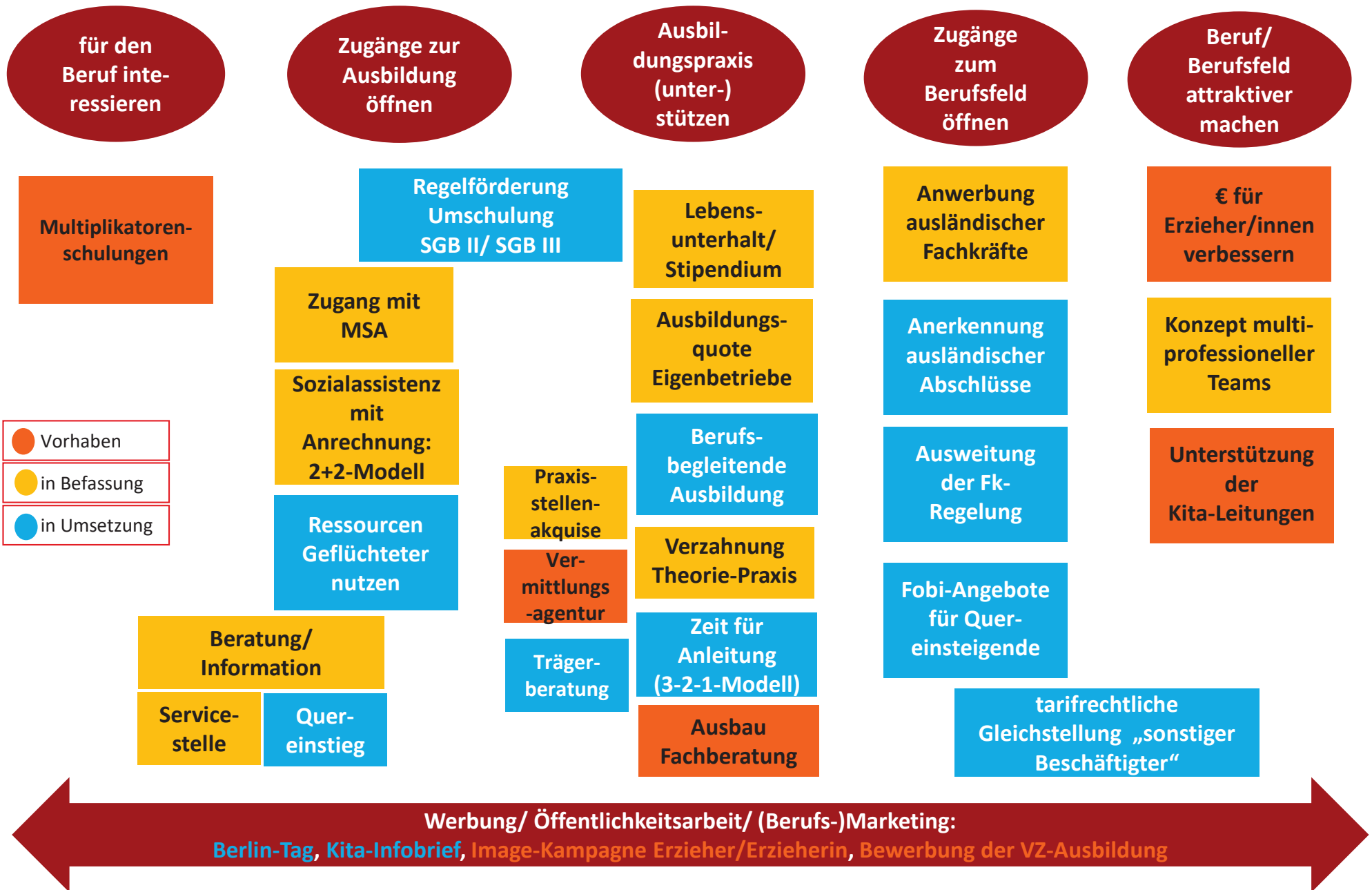
Quelle: ISBJ - Stichtag: 31.08.2018; Stand: 04.09.2018



Weiterhin starke Personalexpansion in Kitas (ohne Verwaltung): Personen und VZÄ

Quelle: AfS (Hg) Kinder- und Jugendhilfestatistik jeweils zum 01.03. des Jahres, Berechnung und Darstellung SenBildJugFam.





Anpassung der Förderrichtlinie im Landesprogramm

Die Förderrichtlinie wurde zum 1.9.2018 angepasst:

Erhöhung der Förderobergrenzen für

- Um-/Ausbaumaßnahmen auf bis zu 15.000 € je Platz
- Neu- und Erweiterungsbauten auf bis zu 25.000 € je Platz
- mit der Möglichkeit der weiteren Erhöhung im Einzelfall (Umfeldbedingungen, besondere städtebauliche Anforderungen (z.B. Denkmalschutzauflagen), besondere Anforderungen an den Tief- oder Hochbau (z.B. Schadstoffbelastung), besondere Anforderungen aus der pädagogischen Konzeption (z.B. bei Inklusion).

Starthilfe mit bis zu 2.000 € je Platz bzw. max. 50.000 € auch für große Einrichtungen

Möglichkeit der Unterstützung mittels Fachberatung durch einen Architekten

(Vergabeverfahren, Denkmalschutz, Ansprechpartner in den Bezirken etc.)

MOKIB - Aktueller Stand

- **2 Typen mit je 2 Varianten. Nach erhöhten angenommenen Kosten wurde nachgesteuert. Erhöhung der Platzzahlen auf 68, 136 (2 x) und 170.**
- **In einem Einrichtungsmix wird derzeit von 35.000 € je Platz ausgegangen**

- **Der Hauptausschuss hat die Vorlage der SenFin (Finanzierungsfreigabe für MOKIB) bestätigt**
- **Ausschreibung für einen Generalunternehmer ist erfolgt / noch nicht abgeschlossen**
- **Erste Tranche auf freien Grundstücken geht an die KEB**
- **Ende 19 Fertigstellung 1. MOKIB**

- **Erste Einrichtungen in Spandau (zu den Fichtewiesen), Neukölln (Buckower Damm), Marzahn-Hellersdorf (Kummerower Ring) und Reinickendorf (Wittenauer Straße)**
- **30 Standorte wurden begangen. 17 befinden sich in der Planung. 13 befinden sich in der Vorplanung.**
- **SenSW veröffentlicht online aktualisierte Daten über die 17 in Planung befindlichen MOKIB-Standorte auf dem FIS-Broker.**

... unser Fokus → Konsequente Ausrichtung auf die Nutzerbedürfnisse



Kita-Suche

- Einfache Umkreissuche mit Standortermittlung oder Adresseingabe
- Erweiterte Suche mit weiteren Suchkriterien



Unterstützung zur Kontaktaufnahme zwischen Eltern und Kitas



Verschiedene Exportfunktionen



Ergebnis als Liste und Karte



Merkliste mit Anbindung Service-Konto / Teilen von Favoriten



Berechnung/ Veröffentlichung der Verfügbarkeit bzw. „nicht belegter Kita-Plätze“



Warteliste/ Vormerkung mit Anbindung Service-Konto



Mach **Berlin** groß.
Mit Herz und
Verstand.

Berlin-Tag
22.9.2018

Anmelden: berlin-tag.berlin

Berlin sucht die großartigsten Lehrer und
Erzieherinnen, Lehrerinnen und Erzieher,
Sozialpädagoginnen und Sozialpädagogen.
Berlin sucht dich. Komm zum Berlin-Tag. #berlintag

**HAUPTSTADT
MACHEN**

be  **Berlin**

Senatsverwaltung
für Bildung, Jugend
und Familie

be  **Berlin**